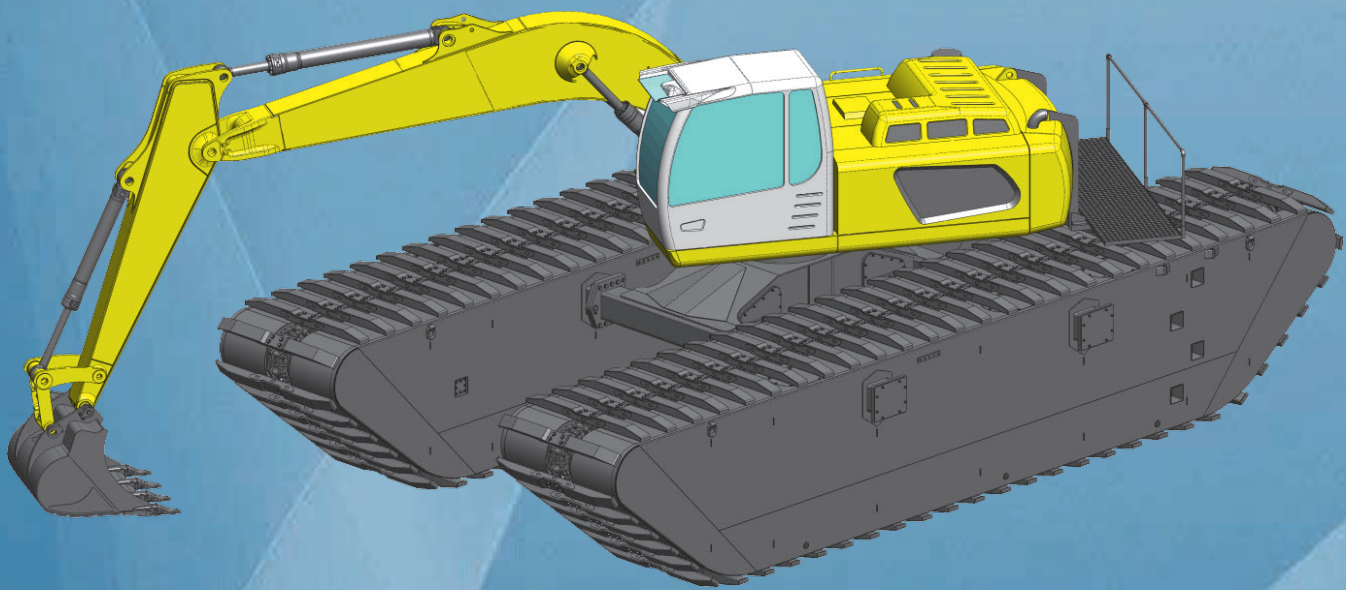


# Ponton Bagger / Pontoon Excavator

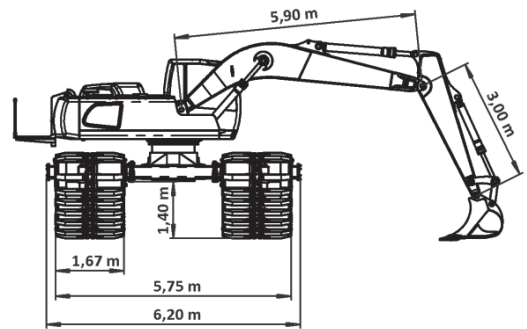
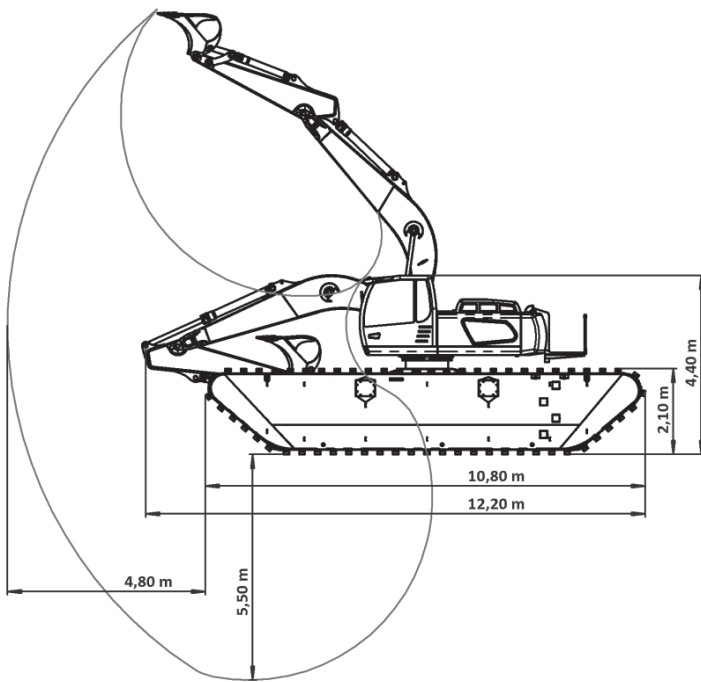
E / 2500



- ✓ **Leistungsstark / High Performance**
- ✓ **Wirtschaftlich / Efficient**
- ✓ **Langlebig / Durable**

# Ponton Bagger / Pontoon excavator

## E / 2500



### Hauptabmessungen

L x B x H 12,20 m x 6,20 m x 4,40 m

### Gewicht

41.000 kg

### Auftriebskraft

580 kN

### Bodenpressung

0,41 kg/cm<sup>2</sup>

### Motorleistung

140 kW bei 1800 1/min Tier 4f

### Fahrgeschwindigkeit Stufe I / II

1,0 / 4,0 km/h

### Ausleger / Stiel / Löffel

5,90 m / 3,00 m / 1,25 m<sup>3</sup>

### Tragfähigkeit / ISO 10567

Längs: 6,0 t / 7,50 m

Quer: 3,5 t / 7,50 m

### Main Dimension

L x B x H 12,20 m x 6,20 m x 4,40 m

### Weight

41.000 kg

### Buoyancy Force

580 kN

### Ground Pressure

0,41 kg/cm<sup>2</sup>

### Engine Power

140 kW bei 1800 1/min Tier 4f

### Travel Speed Step I / II

1,0 / 4,0 km/h

### Boom / Stick / Bucket

5,90 m / 3,00 m / 1,25 m<sup>3</sup>

### Capacity/ ISO 10567

Longitudinal: 6,0 t / 7,50 m

Crossway: 3,5 t / 7,50 m