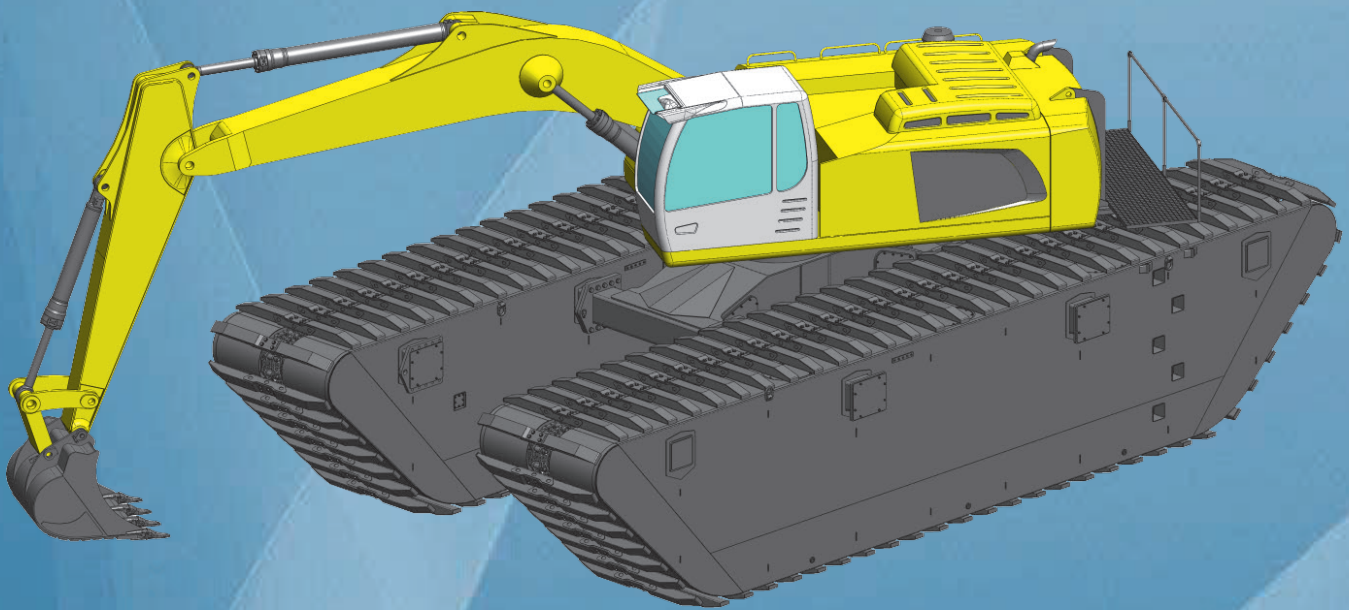


# Ponton Bagger / Pontoon Excavator

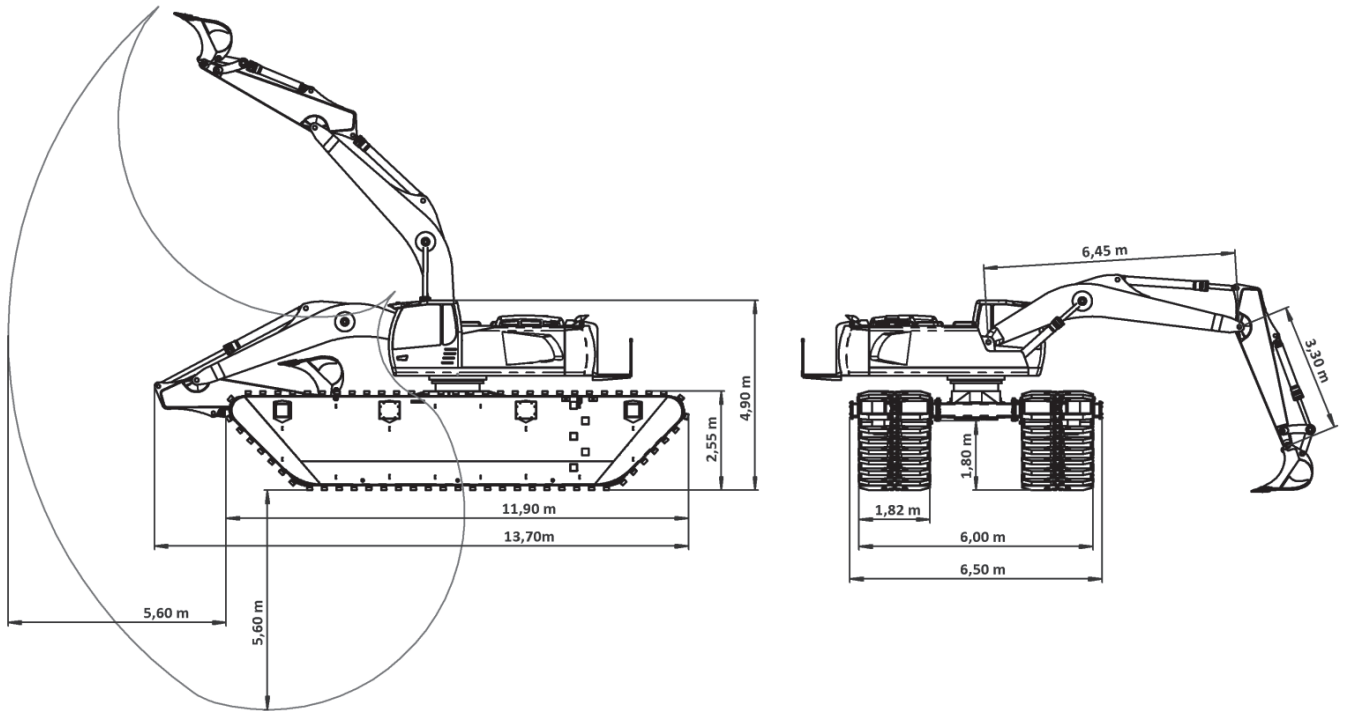
E / 3500



- ✓ **Leistungsstark / High Performance**
- ✓ **Wirtschaftlich / Efficient**
- ✓ **Langlebig / Durable**

# Ponton Bagger / Pontoon Excavator

## E / 3500



### Hauptabmessungen

L x B x H 13,70 m x 6,50 m x 4,90 m

### Gewicht

58.000 kg

### Auftriebskraft

850 kN

### Bodenpressung

0,55 kg/cm<sup>2</sup>

### Motorleistung

200 kW bei 1800 1/min Tier 4i

### Fahrgeschwindigkeit Stufe I / II

1,0 / 4,0 km/h

### Ausleger / Stiel / Löffel

6,45 m / 3,30 m / 1,75 m<sup>3</sup>

### Tragfähigkeit / ISO 10567

Längs: 7,5 t / 9,00 m

Quer: 4,0 t / 9,00 m

### Main Dimension

L x B x H 13,70 m x 6,50 m x 4,90 m

### Weight

58.000 kg

### Buoyancy Force

850 kN

### Ground Pressure

0,55 kg/cm<sup>2</sup>

### Engine Power

200 kW bei 1800 1/min Tier 4i

### Travel Speed Step I / II

1,0 / 4,0 km/h

### Boom / Stick / Bucket

6,45 m / 3,30 m / 1,75 m<sup>3</sup>

### Capacity/ ISO 10567

Longitudinal: 7,5 t / 9,00 m

Crossway: 4,0 t / 9,00 m